

CARTUCHO ORIGINAL TPG P/ROLAND BT-12

DESCRIPCIÓN

La tinta TPG, es especialmente diseñada para la impresora VersaSTUDIO BT-12, que imprime directamente en minutos sobre diversos sustratos desde la comodidad de su escritorio.

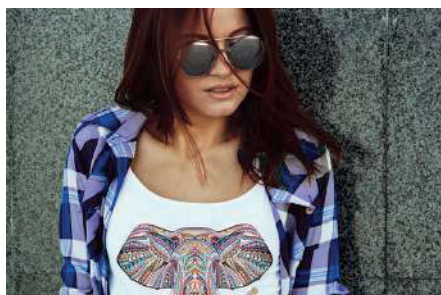
Colores: cyan, magenta, amarillo y negro.

Capacidad: 100 ml (C,M,Y) y 140 ml (K).

Durabilidad: depende de la correcta aplicación de la tinta en la tela y de cómo y cuantas veces sea lavada la prenda (se recomienda lavar la prenda al revés).

APLICACIONES

Imprima directamente en prendas blancas o claras de 50% a 100% algodón, bolsos y otros artículos.



ALMACENAMIENTO

Mantenga los recipientes bien cerrados. No almacene el producto a temperaturas altas o de congelación, manteniéndolo alejado de la luz directa del sol. No almacenar con producto con metales, aminas, iniciadores de radicales libres y agentes oxidantes.

PROPIEDADES

Características.	Descripción.
Apariencia.	Líquido.
Olor.	Ligero.
PH.	8-10 a 77°F.
Punto de inflamabilidad.	>200°F.

Densidad relativa.	Cerca de 1.1 a 73.4°F.
Solubilidad en agua.	Soluble.
Compuestos orgánicos volátiles (VOC).	490 gr/lit (valor máximo).
Vida de anaquel.	12 meses.

MANEJO

Primeros auxilios.

En caso de inhalación accidental, la persona afectada debe trasladarse a un lugar con aire fresco, si se dificulta la respiración usar oxígeno, si no respira se le deberá dar respiración artificial, y en cualquiera de estos dos últimos casos inmediatamente buscar atención médica.

En caso de contacto accidental con la piel, inmediatamente lavar la parte del cuerpo afectada bajo el chorro del agua durante 15 minutos y retirar las prendas que también estuvieron en contacto con la tinta y lavarlas antes de volver a usarlas, en caso de irritación en la zona afectada buscar atención médica.

En caso de contacto accidental con los ojos, inmediatamente lavar los ojos bajo el chorro de agua durante 15 minutos. Mantener los párpados abiertos durante el lavado y después buscar atención médica.

En caso de ingestión accidental, no inducir el vómito e inmediatamente buscar atención médica.

Método de eliminación de desechos.

Eliminar desechos en acorde con las regulaciones gubernamentales locales aplicables. Evitar el paso a desagües, alcantarillas, ríos u otros cuerpos de agua. Es la responsabilidad del usuario el determinar si las regulaciones locales, del país o estado pueden aplicar para la eliminación del producto y/o el contenedor.

PARA MÁS INFORMACIÓN

Bogotá
Calle 71B No. 28 – 36, Barrio Alcázares
ventas@signproducts.com.co

Medellín
Calle 32F No. 76-56, Barrio Laureles
asimedellin@signproducts.com.co

www.signproducts.com.co