

F1432

Impresora de corte de cama plana



La F1432 es la última incorporación a las mesas plana de corte de la serie F. Permite procesar anchos de rollo populares de 137 cm/54" de manera más eficiente y su longitud de trabajo proporciona un margen suficiente para cortar fácilmente trabajos de 3 m/10 pies. Para muchas empresas, este tamaño es la solución provisional ideal entre los modelos F1612 y F1832.

Beneficios clave

- Tamaño intermedio perfecto
- Sistema de herramientas modular
- Sistema de herramientas modular
- Sistema de seguridad integrado
- Prueba del futuro

ideal para cortar:

- Material de cartón
- Material en rollo
- Textiles (técnicos)
- Material sintético
- Materiales largos

Manejo de materiales & Flujos de trabajo

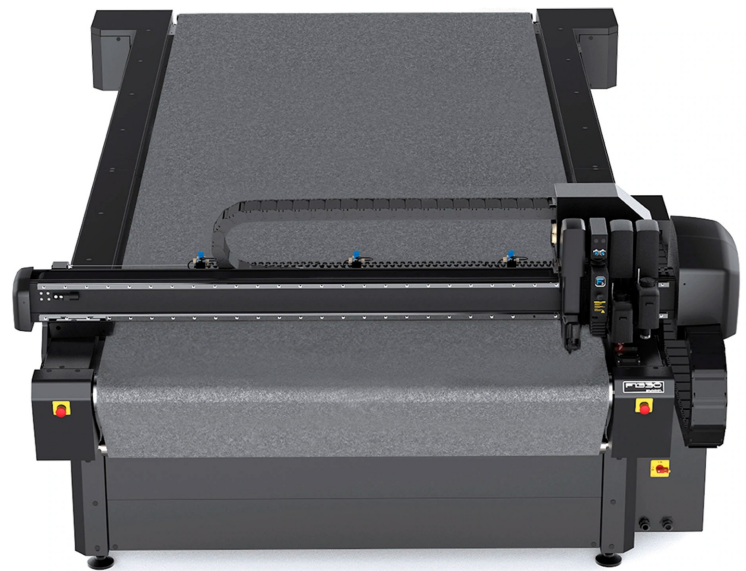
La mesa plana de corte viene equipada de serie con una gama de prácticas funciones de manejo de materiales. Disfrute de un flujo de trabajo automatizado y facilidad de uso:

- Flujo de trabajo Twin
- Zona del operador
- Poster Trim
- Flujo de trabajo de código de barras
- Modo Tandem

Módulos & Herramientas

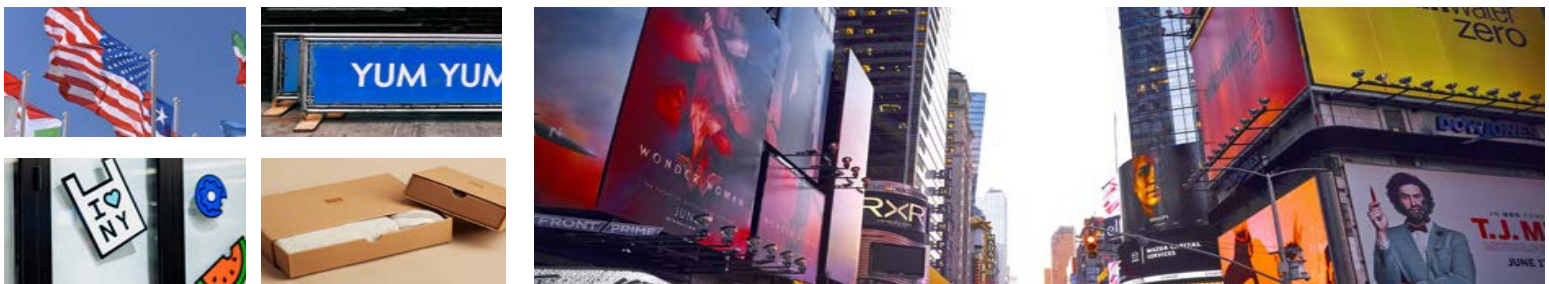
Todos los modelos de la serie F pueden equiparse y actualizarse con varios módulos y herramientas. Esto hace que la serie F sea ideal para crecer con su negocio y abrir nuevos mercados en cualquier momento.

- Módulo de fresado de alta frecuencia
- Módulo rotatorio de alto par
- Herramientas V-Cut, de hendido, Heavy-Duty, etc.



Especificaciones Técnicas

| | |
|----------------------------------|---|
| Modelo | F1432 |
| Dimensiones | 230 x 422 x 122 cm |
| ancho del material | Hasta 142 cm |
| Área de trabajo | 136 x 320 cm |
| Vacío | 2.2 kW (50Hz) / 2.55 kW (60Hz) |
| Zonas de vacío | 6 zonas (2 filas x 3 columnas) |
| requisitos | estándar: 3 x 400V + N, 50Hz, max 30A o: 3 x 208V + N, 60Hz, max 30A o: 3 x 230V, 50Hz, max 20A |
| Solución estándar incluye | <ul style="list-style-type: none"> • Sistema de mesas planas de corte de la serie F • Sistema transportador con paquete neumático y pinzas de avance de material y soporte de rollo • Paquete de seguridad • Sistema de cámara • Logiciel Axis Control • Módulo de arrastre • ADC izquierda & derecha • Logiciel GoProduce • Velocidad: hasta 1000 mm/seg • Aceleración: hasta 1G |



Distribuidor Autorizado:



ventas@signproducts.com.co

Bogotá:

Calle 71B No. 28 – 36, B. Alcázares
PBX: 6013080090 EXT 140 - 105
Móvil: 3045989212

Medellín:

Carrera 73 # 30C-24, B. Belén Rosales
PBX: 6043514406 / 6043514315
Móvil: 3182653370

