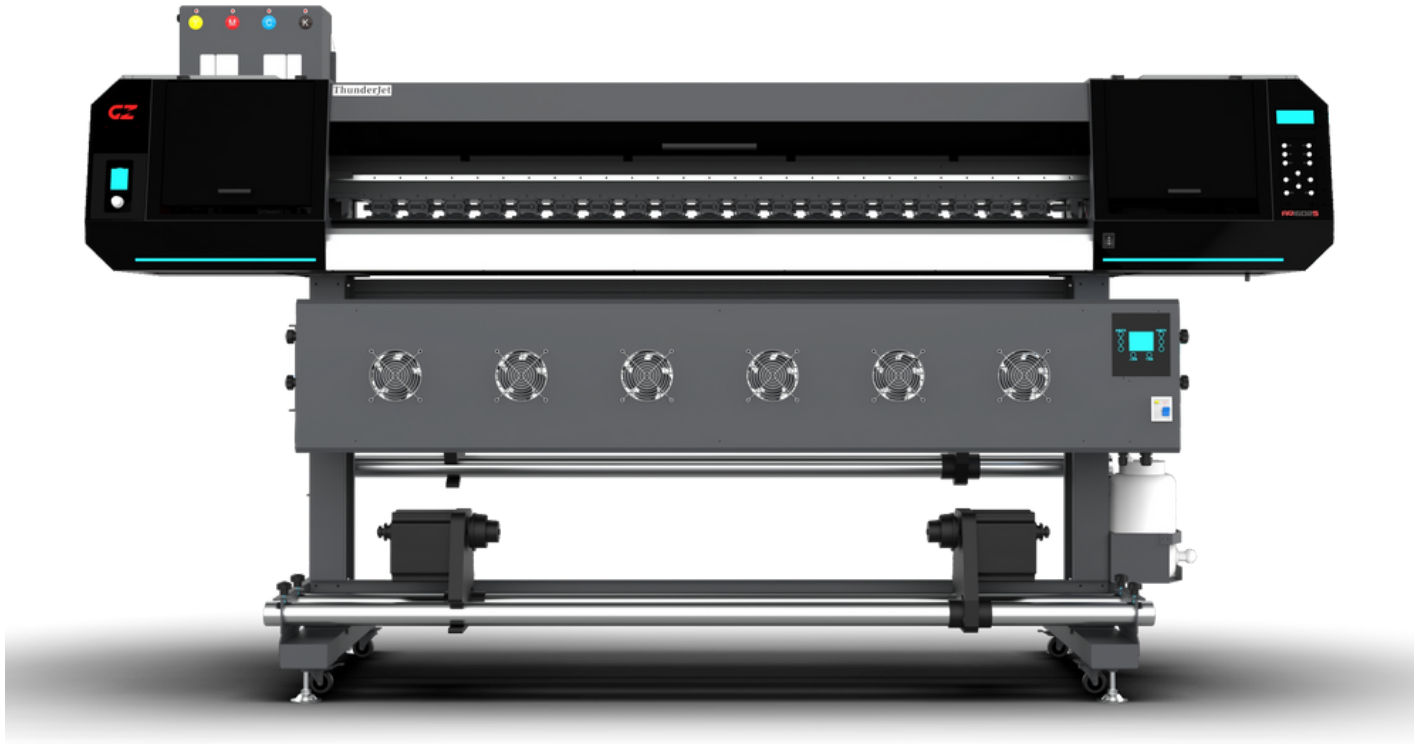


# ThunderJet AQ1602S

## Impresora Eco-solvente



Más velocidad y tecnología con los nuevos cabezales I3200



Alarma de nivel de tinta gastada



Rodillo de presión



Unidad Anticolisión



Eficiente sistema de secado



### Sistema preciso y ajustable

Rodillo de rejilla monobloque con presión. Los rodillos de presión ajustables aseguran una precisión y soporte sin arrugas para diferentes tamaños de grosor de materiales.



### Configuración de gama alta del sistema de movimiento

La cadena alemana Iguis garantiza un bajo nivel de ruido, menos vibración y alta durabilidad para el movimiento del carro.



Bus shelter



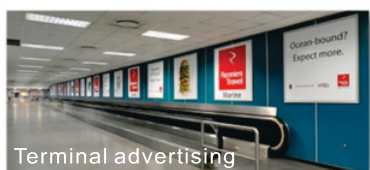
Roll up



Banner



Poster



Terminal advertising

ITEM	ESPECIFICACIONES		
Modelo	ThunderJet AC1601S		
Cabezal de impresión	Doble cabezal de impresión Epson 13200 E1		
Tecnología	Piezo con punto variable "caída bajo demanda"		
Sistema de Secado	Sincronización inteligente con la impresión		
Tinta	Eco solvente de durabilidad EPI2- 2 años		
Colores	CMYK		
Sistema de suministro de tinta	Sistema de suministro de tinta a granel con cartuchos de tinta.		
Tanque para la tinta	1500ml		
Ancho de Impresión	Máximo 1600mm		
Tipo de materiales	Banner, PP recubierto, Vinilo, Textiles, película PVC, película PET,...		
Diámetro del rollo	Máximo 300mm		
Peso del rollo	Máximo 50kgs		
Diámetro central	76.2mm o 50.8mm		
Velocidad de Impresión	<b>Modo</b>	<b>Resolución</b>	<b>Velocidad</b>
	Borrador	360x1200 dpi	71m2/hora
	Producción	360x1800 dpi	51m2/hora
	Alta resolución	720x1200 dpi	40m3/hora
	Fotografica	720x1800 dpi	27.5m2/hora
Interface de Datos	Externo: Ethernet ; Interno: Fibra Óptica		
Ambiente de Trabajo	Temp. 23°C - 29°C, Humedad 50% - 80%		
Software	FlexiPRINT / Onyx (opcional)...+GZ Administrador de impresoras		
Energía	Monofásico, 50/CA, 220V±10%, 6,7 A (impresora) + 14,6 A (secador IR)		
Dimensiones (Instalado)	Largo x ancho x alto (mm): 2920x1000x750/2790x790x1530		
Peso Neto	290kg/190kg		

Las especificaciones están sujetas a cambios sin previo aviso. Las velocidades de impresión son medidas en el ancho de impresión de 1.6m



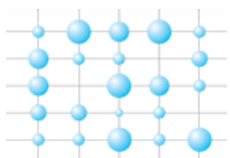
#### Cabezales de impresión Epson 13200 E1

En comparación con Epson DX5, Epson 13200 casi ha duplicado el NPI, una mayor frecuencia de fuego, un mayor ancho de impresión efectivo y un espacio de instalación más pequeño, lo que permite una velocidad de impresión más rápida.



#### Unidad de calefacción inteligente

La nueva unidad de calentamiento para el sistema de suministro de tinta y el cabezal de impresión garantiza un flujo de tinta suave y un rendimiento de inyección estable, especialmente en la estación fría.



#### Tecnología de punto variable GZ

La tecnología de punto variable GZ ofrece tono de piel impecable, gradiente más suave, texto nítido y detalles intrincados sin comprometer la velocidad.



#### Sistema de limpieza optimizado

El sistema de limpieza y tapado de nuevo diseño con limpiador de una sola pasada acelera el mantenimiento del cabezal de impresión con mucho menos ruido. Mantiene el estado de los cabezales de impresión para lograr resultados perfectos.

Distribuidor Autorizado:

**SIGN**  
PRODUCTS

[ventas@signproducts.com.co](mailto:ventas@signproducts.com.co)

#### Bogotá:

Calle 71B No. 28 - 36, B. Alcázares  
PBX (571) 3080090 EXT 105  
Móvil: 304 598 9212

